

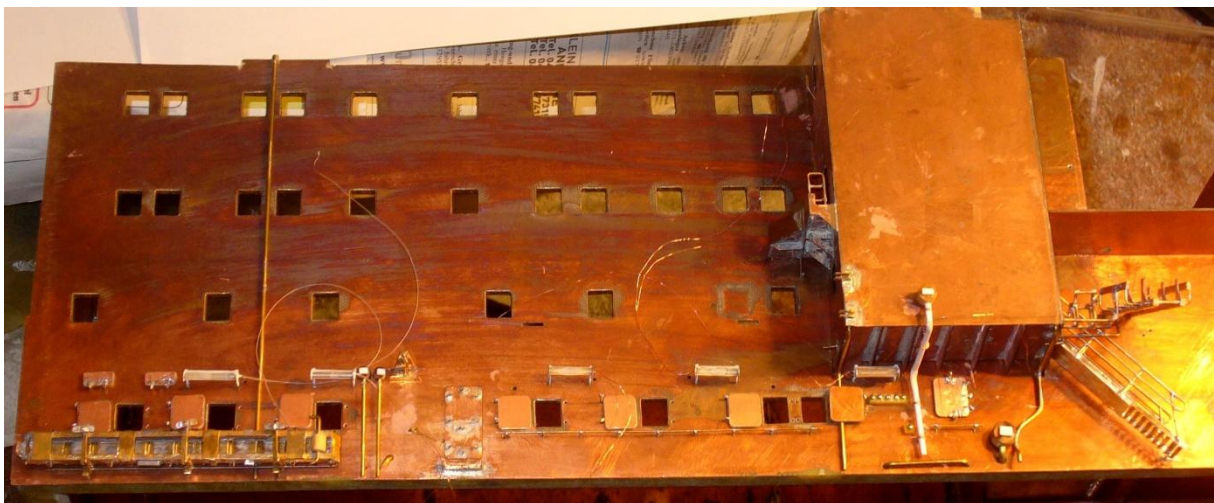
November 2016

Das Arbeitsdeck ist seit dem Sommer komplett fertig.



Seit dem galt es den noch unfertigen Aufbau mit allen Details auszurüsten.

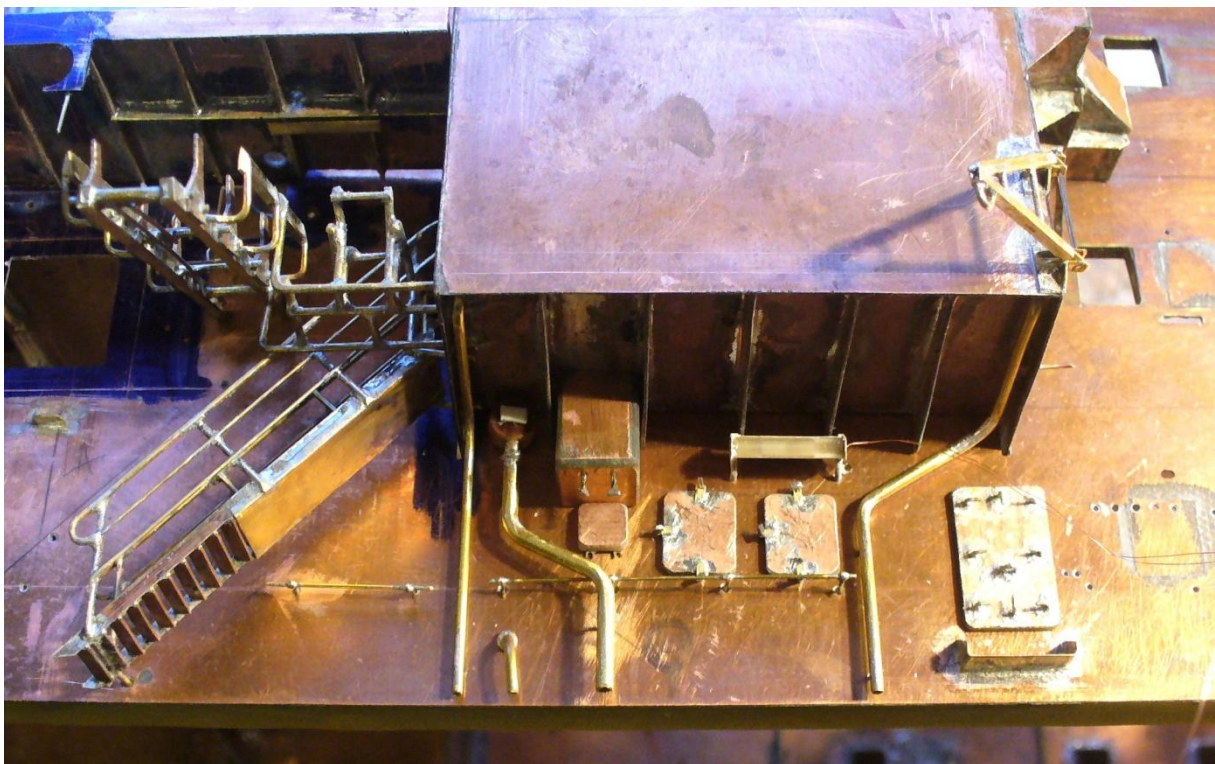
Aufbau Backbord vorne



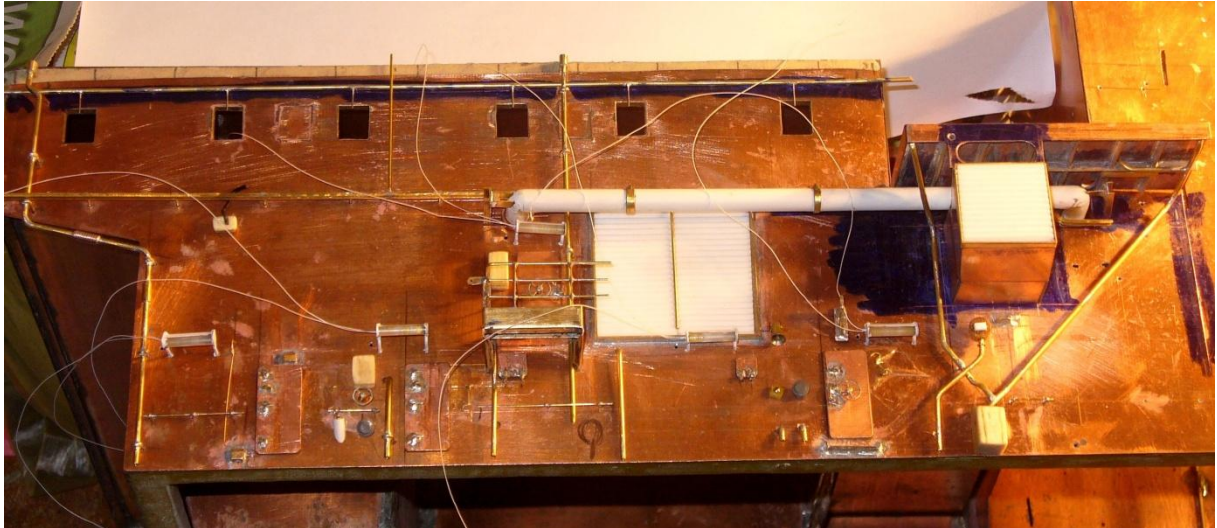
Und Steuerbord vorne mit „Rettungsboot zur Anprobe“



STB mitte „Treppenhaus“



Die Rettungsinseln sind auch schon fertig, liegen jedoch noch in der Plastikdose. Dort wo das Loch mit blauem Rand ist, kommt ein Lüftergehäuse ran; Zwischenzeitlich ist es fertig und fristet sein Dasein in einer Plastikdose. Die Treppen innerhalb des Treppenhauses BB sind auch erledigt, STB müssen sie allerdings noch rein. Sie sind bestellt, da sie extra für mich geätzt werden dauert die Lieferung jedoch. Gleiches gilt für die Treppen zu Helideck und zum Hilfsmaschineneneingang.



Der Quergang zwischen der Helikopterplattform und dem vorderen Aufbau ist im groben fertig. Allerdings habe ich da noch kein Foto; sondern nur von der Anprobe der Klimageräte.



Momentan geht es auf der BB Seite mit dem hinteren Bereich weiter.

Und wieder füllen sich meine Plastikdosen mit Mengen an Kleinteilen.

Will es den gar kein Ende nehmen?